

# Gemeente en bio-energie

**Erik van Tol**  
**Adviseur klimaatbeleid gemeente Ede**  
**15 september 2011, Cinemec Ede**  
**[Erik.van.tol@ede.nl](mailto:Erik.van.tol@ede.nl)**

# Inhoud

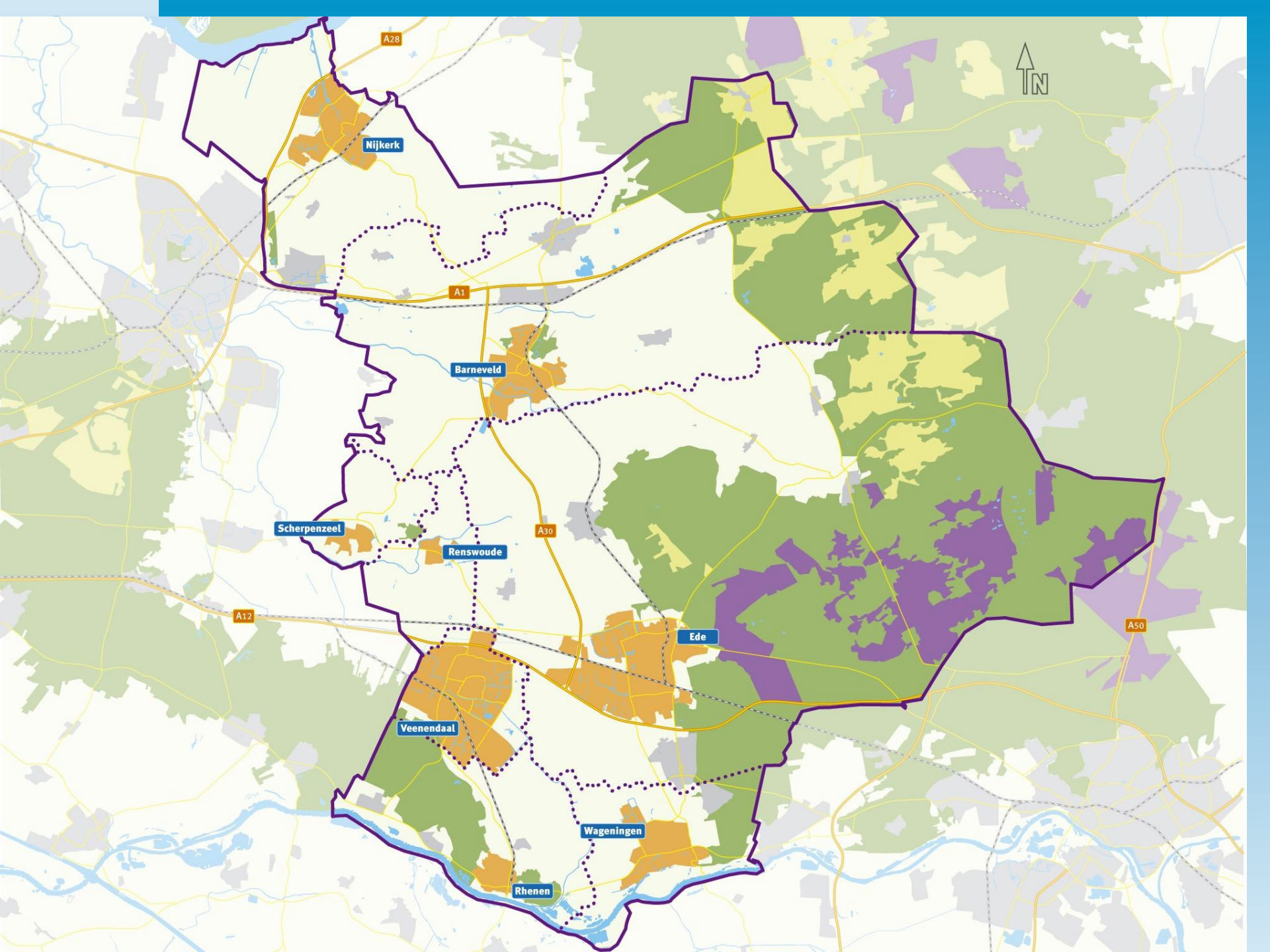
- 1. Lokale ambities klimaatbeleid**
- 2. Regionale aanpak bio-energie**
- 3. Initiatief Vika / Bio-energie De Vallei**
- 4. Rollen gemeente / regio**
- 5. Succes- en faalfactoren**

# 1. Lokale ambities klimaatbeleid

- **Gemeentelijke klimaatplannen  
- met rijkssubsidie, vanaf 2003**
- **Met ambities DE, incl. biomassa**
- **rijkssubsidie eindigt in 2012;  
En dan?**

## 2. Regionale aanpak bio-energie (Food Valley)

- Vanaf 2003 regionaal overleg klimaatbeleid (ambtelijk, ca. 6x p.j., en bestuurlijk)
- Onderzoek regionale samenwerkingsmogelijkheden →
- Samenwerking bio-energie:
  - voordeel schaalgrootte
  - regio gesprekspartner voor provincie



A28

Nijkerk

A1

Barneveld

Scherpenzeel

A30

Renswoude

Ede

A12

Veenendaal

A50

Wageningen

Rhenen

# Invulling samenwerking bio-energie

- **Gezamenlijk onderzoeken**
  - DE-scan
  - Plan van aanpak bio-energie
- **Vervolg: aanstelling stimulator bio-energie (2009-2011)**
- **Taken: trekken en sleuren aan kansrijke projecten**

# Resultaten samenwerking

- Vergisting GFT-afval regio
- Houtlevering voor centrale Vika / BdV
- Biomassa-centrale recreatiegebied Barneveld
- Tientallen houtkachels bij agrariers
- Verruiming RO-beleid mestvergisting
- Kansrijke initiatieven mestvergisting
- Bio-energiekansenkaart, BEKK

Grote projecten zijn meestal kwestie van lange adem.

## 3. Initiatief Vika BV

- **eigen initiatief Vika (2008):  
duurzame warmte (via houtverbranding)  
voor eigen productieproces;  
restwarmte voor derden**
- **Invloed nationale regels?**
  - **MJA energie (Vika toegetreden in 2002)**
  - **regels productinformatie op etiketten**



# Na start Vika-project inschakeling derden

- **Gemeente Ede**
  - vergunningen
  - houtlevering
  - afname (rest)warmte (wijk Kernhem)
- **Woningcorporatie**
  - afname (rest)warmte
- **Regio (gemeenten)**
  - voor houtlevering
- **Provincie Gelderland**
  - ondersteuning via consulent bio-energie
  - subsidie

**Bestuurlijk overleg (vanaf 2009, ca. 4 x per jaar)**

# Studie afzet restwarmte



## 4. Rollen gemeente / regio

- **RO (bestemmingsplan)**
- **Vergunningverlener (Wabo)**
  - discussie afval / geen afval
- **Communicatie met omgeving**
- **Leverancier gemeentelijke houtfractie**
  - discussie aanbestedingsrecht
- **Stimulator bio-energie**
  - kansen benutting afzet restwarmte
- **Overheid i.h.a. geen realisator**
  - discussie participatie

## 5. Succes- en faalfactoren

- **Bestuurlijk vastgestelde ambities**
- **Actieve sturing op die ambities**
- **Pro-actieve houding (stimuleren)**
- **Capaciteit (na 2012?)**
- **Samenwerking (regio, provincie)**
- **Subsidie, bv. Regiocontract**

# Vragen?